

TRAINING 2010-1 TAKTISCHE ABLENKUNGSOPFER

Layla Valette

Alle Diagramme aus Maxim Blochs „Kombinationskunst“ (S. 16-17 und 23-24), Ingenieur-Verlag, Moskau 1993.

Taktische Ablenkungsoffer 1



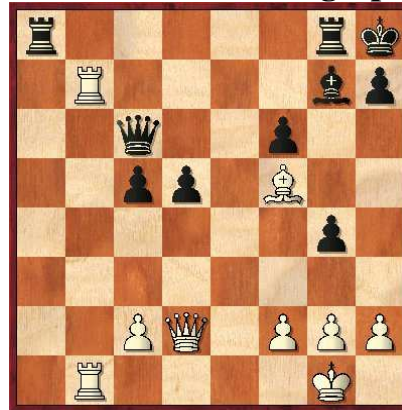
1.Lh7+ Sollte Schwarz in dieser Stellung am Zug sein, macht er es genauso mit 1...Lh2+ 2. Kxh2, Txf1 [1.Lb3+?? c4] 1...Kxh7 2.Txf8 *

Taktische Ablenkungsoffer 2



1.Te7+ Schwarz am Zug verfährt genauso 1. ...Te2+ 2. Kxe2, Dxe4++ 1...Kxe7 2.Dxe5+ *

Taktische Ablenkungsoffer 3



1.Dh6! Schwarz am Zug verfügt ebenfalls über einen wirksamen Ablenkungsmanöver 1. ...Dxb7 2. Txb7, Ta1+ gefolgt vom Matt 1...Lxh6 [1...Dxb7 2.Dxh7#] 2.Txh7#

Taktische Ablenkungsoffer 4



1.Tg8+ Schwarz am Zug lenkt ebenfalls den gegnerischen König von seinen Verteidigungsaufgaben ab: 1. ...La3+! 2. Kxa3, Dxc3-+ 1...Kxg8 2.Dxf6+- *

Taktische Ablenkungsoffer 5



1.Dxh7+! Schwarz am Zug hätte mittels einer eigenen Ablenkungspointe leicht

gewonnen: 1. ...Dxh3!! 2. Txh3, Tg1 3. Kh2, T8g2 Matt 1...Txh7 2.Txg8# *

Taktische Ablenkungsoffer 6



1.Dxf6+! Auch hier hätte Schwarz am Zug kurzen Prozess gemacht: 1. ...Dxf2+!! 2. Kxf2, Se4+ 3. Ke2, Sxg5 4. Txg5, Txe6+ **1...Lxf6** [1...Ke8 Rybka 2.3.2a 32-bit : 1) 2.b4 (Rybka 2.3.2a 32-bit : 2) 2.Txg7 Txg7 3.Dxg7 Dd6 4.Dd7+ Dxd7 5.Lxd7+ Kxd7 6.g4 a6 7.h4 Ke6 8.Kg2+-) 2...Dd6 3.Dg6+ Kd8 4.Td3 Dxd3 5.Dxd3+ Kc7 6.Dc4 Kb7 7.b5 Tc7 8.Ld7+-] **2.Tg8#** *

Taktische Ablenkungsoffer 7



1.Dg8+! Schwarz am Zug lenkt den weißen b-Bauern ab und erzwingt Matt in 2: 1. ...Dxc3+! 2. bxc3, Lxa3 Matt **1...Txg8 2.Sf7#** *

Taktische Ablenkungsoffer 8



1.Dxh5+! Schwarz am Zug lenkt die weiße Dame vom h5-Feld höchst effektiv ab und gewinnt: 1. ...Dxg2+! 2. Dxg2, Txf1 Matt denn die Weiße Dame ist vom Läufer b7 gefesselt. **1...Txh5 2.Lf7#** *

Taktische Ablenkungsoffer 9



1.Sg5! Schwarz am Zug zieht und gewinnt mit: 1. ...Dxc2!!(1. ...Tf7??, 2. Tc8!, Sf8 (2. ... Txc8 (2. ...Tf8 3. Ta8, Txa8 4. f7+, Kh8 5. Df6+, Sg7 6. f8=D+, Txf8 7. Dxf8 Matt) 3. Txc8, Sf8 (3. ... Tf8 4. Txf8, Sxf8 5. Dg7 Matt) 4. Txf8!+, Txf8 5. Dg7 Matt) 3. De4, de 4. Ta8+-) 2. Txc2, Ta1+-+ **1...Sxg5** [1...Dh4 2.Dxe6+ Kh8 3.Sf7+ Txf7 4.Dxf7 Tg8 5.Tc8 De1+ 6.Txe1 Txc8 7.Dg7# ebenfalls mit einigen Ablenkungsmotiven; 1...Dxc2?? 2.Dxh7#] **2.Dg7#** *

Taktische Ablenkungsoffer 10



1.De6+! Schwarz am Zug lenkt den weißen König auf das gefährliche Feld a2 mit: 1. ... Dxa2+!! (1. ... f5? 2. Txd8+, Txd8 3. Dg3! und nun funktioniert das Opfermotiv 3. ... Dxa2+?? gar nicht denn es folgt 4. Kxa2, Ta8+ 5. Da3!+-) 2. Kxa2, Ta6 Matt **1...Txe6** [1...Kh8 2.De8+ Txe8 3.Txe8#] **2.Txd8+ Te8 3.Txe8#** *

Taktische Ablenkungsoffer 11



1.Tb6!!+- Schwarz am Zug lenkt den Läufer ab mit Tempogewinn durchs Schach. Dabei entscheiden das Feld a1 und die Grundreihenschwäche: 1. ... Sf3+! 2. Lxf3 (2. Kf1, Da1+ 3. Ld1, Dxd1 Matt), 2. ... Da1+ gefolgt vom Matt **1...Dxb6** [1...Td6 2.Txd6 Dxd6 3.Dh8+ Kg6 4.Lh5#] **2.Dh8+ Kg6 3.Lh5#** *

Taktische Ablenkungsoffer 12



1.Da4+! Schwarz am Zug gewinnt mit: 1. ... Txd1+ 2. Kxd1, De1 Matt [1.De2? Sxf6=/+ und Schwarz ist plötzlich all seine Sorgen los] **1...Dxa4** [1...Kf8 2.Sd7+ (2.Dxe4+- gewinnt natürlich auch) 2...Ke8 3.Sc5+ Kf8 4.Sxe4 Rybka 2.3.2a 32-bit : 1) 4...Txd1+ (Rybka 2.3.2a 32-bit : 2) 4...Sb5 5.Dxb5 Tc8 6.Dd7 Te8 7.Tg8+ Kxg8 8.Dxe8+ Kh7 9.Dxf7+ Kh6 10.Dg7# #7/6) 5.Txd1 Sa6 6.Dd7 Sxf4 7.Dd6+ Ke8 8.Tg8# #7/6] **2.Tg8#** *

Taktische Ablenkungsoffer 13



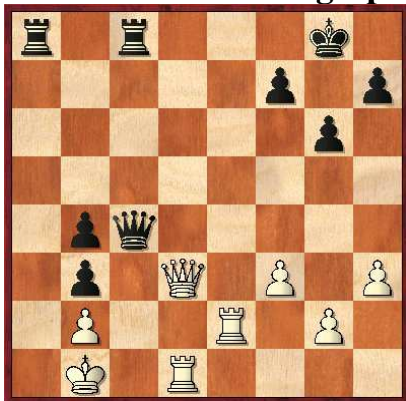
1.Df8+! Schwarz am Zug besiegelt des Gegners Schicksal mit: 1. ... Dh5+!! 2. gxf5, Th4 Matt **1...Txf8 2.Sg7#** *

Taktische Ablenkungsoffer 14



1.Df8+!! Schwarz am Zug holt sich den Punkt nach: 1. ... Dxc2+!! (besser als 1. ... Txc5?! Denn 2. fxg5+, Kg6 3. Tg1 ist +- aber kein Matt) 2. Txc2, Taxg2+ 3. Kh1, Tg1!+ 4. Kh2, T8g2 Matt **1...Txf8 2.Lg7#** *

Taktische Ablenkungsoffer 15



1.Te8+ Schwarz am Zug hat eine schöne Ablenkungskombination: 1. ...Dxd3+ 2. Txd3, Ta1+!! 3. Kxa1, Tc1 Matt **1...Txe8** [1...Kg7 2.Dxc4 Txc4 3.Txa8+-] **2.Dxc4+-** *

Taktische Ablenkungsoffer 16



1.Dxg7+!! Schwarz am Zug lenkt die gegnerische Dame von der Fesselung auf der g-Linie ab durch den wunderschönen Zug: 1. ... Dxc2+!! 2. Dxc2, Lxc3 Matt **1...Sxg7 2.Sf6+ Kf7 3.Sxd5+-** *

Taktische Ablenkungsoffer 17



1.Sc7+ Schwarz am Zug vernichtet alle weiße Hoffnungen nach: 1. ...Sxg4+!! (1. ...Tc8? 2. Tc3! +-) 2. Lxg4, Tf2+ 3. Kh3, Th1 Matt. **1...Lxc7 2.Txa7+ Kb8 3.Ta8#** *

Taktische Ablenkungsoffer 18



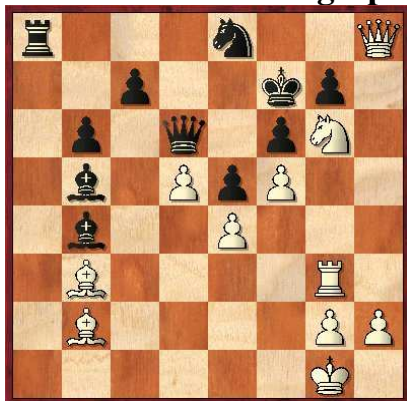
1.Txc8! Schwarz am Zug lenkt den g2-Bauern elegant ab: 1. ... Dxc2+ 2. gxh3, Lb7+- gefolgt vom Matt **1...Df7** [1...Txc8 2.Sf6+-] **2.Txf8+-** *

Taktische Ablenkungsoffer 19



1.Dxc7+ Schwarz am Zug lenkt die weiße Dame vom Feld h2 ab: 1. ...Dxf2+!! (1. ...b6? 2. g3! -+ aber Weiß kann noch weiterkämpfen) 2. Dxf2, Sxh2 Matt [1.Txc7?? Txd1#] **1...Txc7 2.Td8+ Tc8 3.Tdxc8# ***

Taktische Ablenkungsoffer 20



1.Df8+!! Schwarz am Zug verfügt über die schlagfertige Ressource: 1. ...Dc5+! 2. Kh1, Ta1+! 3. Lxa1, Dc1+ 4. Ld1, Dxd1 Matt **1...Dxf8 2.d6+! Lc4 3.Lxc4# ***

Taktische Ablenkungsoffer 21



1.Df8+! Schwarz am Zug kontert durch: 1. ... Dxf1+! 2. Kxf1, Ta1+ 3. Te1, Sd2+ 4. Kg1, Txe1+ 5. Kh2, Sf1! 6. Kg1, Se3 7. Kh2, Sf5!?!-+ **1...Txf8 2.f7# ***

Taktische Ablenkungsoffer 22



1.Df6+ Schwarz am Zug spielt eine wunderschöne Ablenkungskombination: 1. ...Db3+!! (1. ...Sc1+? 2. Kb1, Dc2 3. Ka1, Lg7 4. Dxf7!, Sb3 5. Ka2=) 2. Kxb3 (2. Kb1, Tc1 Matt), Sc1 Matt **1...Sxf6 2.Le7# ***

Taktische Ablenkungsoffer 23



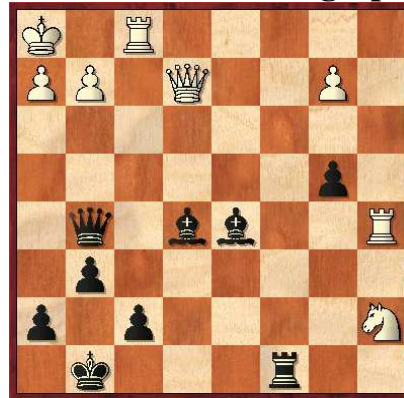
1.De7+ Schwarz am Zug opfert auf h3: 1. ...Txh3+!! (auch 1. ...Dxh3+!! funktioniert 2. Lxh3, Txh3+! 3. Kxh3 und der Rest wie in der Hauptvariante) 2. Lxh3, Dxh3+!! 3. Kxh3, Th8+ 4. Kg4, f5 5. Kg5, Th5! (5. ...Ld8+ gewinnt, ist aber komplizierter 6. De7!, Lxe7 7. Txe7, Kxe7 8. Se3, Th5+ 9. Kxg6, Lf7 Matt) 6. Dxh5, Ld8+ 7. Te7, Lxe7 Matt [1.Td1?? Txh3+ 2.Lxh3 Dxh3+ 3.Kxh3 Th8+ 4.Kg4 f5+ 5.Kg5 Ld8+ 6.De7+ Lxe7#] **1...Dxe7 2.Lxd5+ De6 3.Txe6+- ***

Taktische Ablenkungsoffer 24



1.Dh8+ Schwarz am Zug kann zaubern: 1. ...Da4+!! 2. bxa4 (2. Kxa4, Txa2 Matt), Td3+! 3. Lc3, Ld6! 4. Dxd6, Txc3 Matt
1...Sxh8 2.Lh7# *

Taktische Ablenkungsoffer 26



Aus Maxim Blochs Buch
 "Kombinationskunst", Ingenieur-Verlag,
 Moskau, 1993, S. 25 Larsen-
 Ljubojevitsch, Milan 1975 Diagramm Alle
 schwarzen Figuren hängen und doch rettet
 sich Ljubojevitsch auf brillanter Art und
 Weise. **1...Dh4!! 2.Dxe5** [2.Sxc8 Dxh2#;
 2.h3 Dxh3+! 3.Kg1 Ld4+ 4.Tf2 Dxg2#]
2...Df2!! 3.Tg1 Lxg2+ 4.Txg2 Tc1+ 5.De1
Txe1+ 0-1

Taktische Ablenkungsoffer 25



Aus Maxim Blochs Buch
 "Kombinationskunst, Ingenieur-Verlag
 Moskau, 1993, S. 23 Smirnow-Rothstein,
 Fernschach 1976 Diagramm **1.Sb6!** [1.Dh3
 h6 2.Sxe6 Tdc8 3.Dg4 De8=; 1.Dxe6+?
 Dxe6 2.Sxe6 Tdb8 3.Td1 Sc3-+; 1.Sxe6
 Sc7 2.Te1 Ta6 3.Dh3 Sxe6 4.Txe6 Lg7-+]
1...Sxb6 2.Tc7!! Dxc7 [2...h5 3.Dh3;
 2...De8 3.Dxe6+ Kh8 (3...Kg7? 4.Lb2+
 Kh6 5.Dh3+ Kxg5 6.f4#) 4.Txe7!! Dxe7
 5.Lb2+ Dg7 6.Sf7+ Kg8 7.Sh6+ Kh8
 8.Dg8#] **3.Dxe6+ Kg7** [3...Kh8 4.Lb2+
 Lg7 5.Sf7+ Kg8 6.Sh6+ Rybka 2.3.2a 32-
 bit : 1) 6...Kh8 (Rybka 2.3.2a 32-bit : 2)
 6...Kf8 7.Df7# #2/6) 7.Dg8+ Txg8 8.Sf7#
 #3/6] **4.Lb2+ Kh6 5.Dh3+ Kxg5 6.f4# 1-**
0