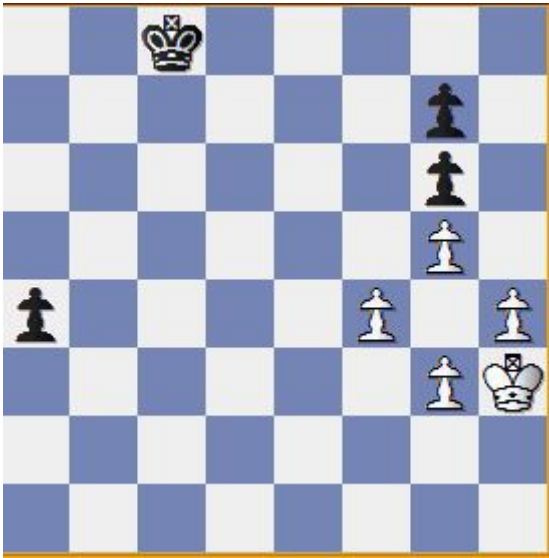


Endspielstudien

Aufgabe 2 Freibauer gegen König

erstellt von Pascal Gerhardt, Juni 2020

Weiß am Zug hält Remis



Auf den ersten Blick sieht diese Stellung für Weiß hoffnungslos verloren aus.

Schwarz benötigt drei Züge bis zur Umwandlung und Weiß ist mit dem König zu weit vom Bauern entfernt um ihn aufzuhalten. Außerdem benötigt Weiß für die Bildung eines Freibauern bis zur Umwandlung ungefähr sechs Züge.

Das dachte sich auch der Weißspieler in der Partie und gab auf.
Aber es hätte Hoffnung gegeben!

Teillösung 1:

1. f5

Wenn Schwarz sich dazu hinreißen lassen würde den Bauern zu schlagen würde er die Stellung tatsächlich direkt ins Remis abwickeln.

Beispiel:

1...gxf5 2. h5 a3 3. h6 gxh6 4. g6 a2 5. g7 a1=D 6. g8=D+ ½ : ½

Stattdessen zieht er sofort mit dem Freibauern Richtung Umwandlung.

Teillösung 2:

1... a3 2. fxg6

Weiß muss diesen Bauern schlagen, sich einen Freibauern zu schaffen führt direkt in den Verlust.

Beispiel:

2. f6 gxf6 3. h5 a2 4. hxg6 a1=D 5. g7 Dh1+ 6. Kg4 f5+! 7. Kxf5 8. Dh7 0:1

Teillösung 3:

2... a2

Schwarz sieht wie der glückliche Sieger aus, er steht einen Zug vor der Umwandlung. Aber hier hat Weiß eine letzte Möglichkeit, um dem Verlust auf wunderschöne Weise zu entgehen.

Teillösung 4:

3. Kg4 a1=D 4. Kh5!!Dg1 5. g4 ½ : ½

Das war es für Schwarz! Der weiße König hat sich mit Hilfe seiner Bauern weggesperrt. Weiß kann nicht mehr ziehen und hat somit ein Patt erzwungen, obwohl er eine Dame weniger hat.

Komplettlösung:

1.f5 a3 2. fxg6 a2 3. Kg4 a1=D 4. Kh5!!Dg1 5. g4 ½ : ½

Diese Aufgabe wurde im Juni 2020 von Jugendspieler Boris Sterzer gelöst.