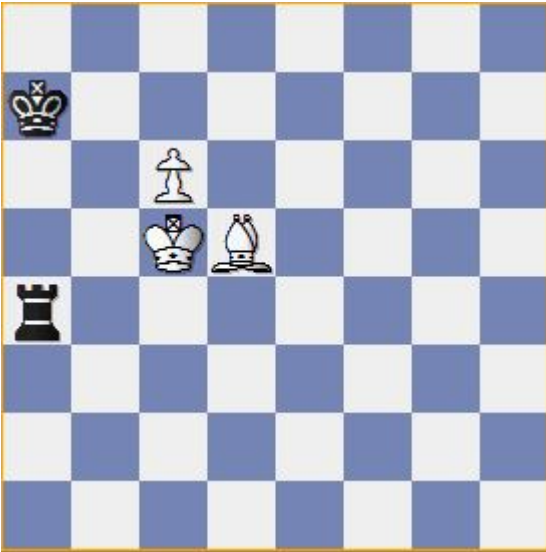


Endspielstudien

Aufgabe 5 Läufer und Bauer gegen Turm

erstellt von Pascal Gerhardt, Juni 2020

Weiß am Zug gewinnt



Weiß hat es erfolgreich geschafft seinen König zwischen Turm und Freibauern zu schieben. Dennoch bleibt die Stellung kompliziert, denn der schwarze König ist dem Freibauer sehr nah und der schwarze Plan ist wiederum sehr einfach – einfach den Turm hinter den Bauern bringen.

Teillösung 1:

1. d7 Ta5+

Ein trickreicher Versuch von Schwarz, Weiß darf sich hier keine Ungenauigkeit erlauben, sonst endet die Partie sofort im Remis.

Beispiel:

2. Kd6? Txd5+! 3. Kxd5 Kb7 4. Kd6 Kc8 ½ : ½

Wie so oft in solchen Stellungen stellt sich also die Frage, wohin der weiße König ziehen soll. Doch hier gibt es ein tolles Motiv für Weiß.

Teillösung 2:

2. Kc4!! Ta1 3. Lc6!

Doppelte Blockade! Weiß blockiert mit dem König und dem Läufer die c-Linie für den Turm, des Weiteren blockiert der Läufer auch weiterhin den schwarzen König, der sich dem Freibauer nicht annähern kann. Ab jetzt wird Schwarz eiskalt ausmanövriert.

Teillösung 3:

3... Tc1+ 4. Kd5 Td1+ 5. Ke6 Te1+ 6. Kf7!

Ein weiterer unglaublicher Zug, der Schwarz vermutlich staunen lässt, aber die weiße Idee sehr gut verdeutlicht – der weiße König möchte sich auf die h-Linie retten, denn das Feld h1 wird vom eigenen Läufer überdeckt und Schwarz hat dort kein Schach mehr.

Weiterhin kann der schwarze Turm den Bauern nicht über die c-Linie attackieren, diese wird vom weißen Läufer blockiert, welcher auch den schwarzen König aussperrt.

Dennoch musste Weiß hier aufpassen – der Königszug nach f7 war erzwungen, denn sonst hätte Schwarz wieder einen kleinen Trick ins Remis gehabt.

Beispiel:

6. Kf6? Te8! 7. Lxe8 Kb7 ½ : ½

Teillösung 4:

6... Tf1+ 7. Kg7 Tg1+ 8. Kh7 1:0

Weiß gewinnt! Trotzdem musste Weiß auch hier nochmal sehr genau spielen, wäre er nämlich mit dem König auf die achte Reihe gezogen hätte er wieder einen schwarzen Trick zugelassen.

Beispiel:

8. Kh8? Tb1! 9. c8=D Tb8 ½ : ½

Komplettlösung:

1. d7 Ta5+ 2. Kc4!! Ta1 3. Lc6! Tc1+ 4. Kd5 Td1+ 5. Ke6 Te1+ 6. Kf7! Tf1+ 7. Kg7 Tg1+ 8. Kh7 1:0